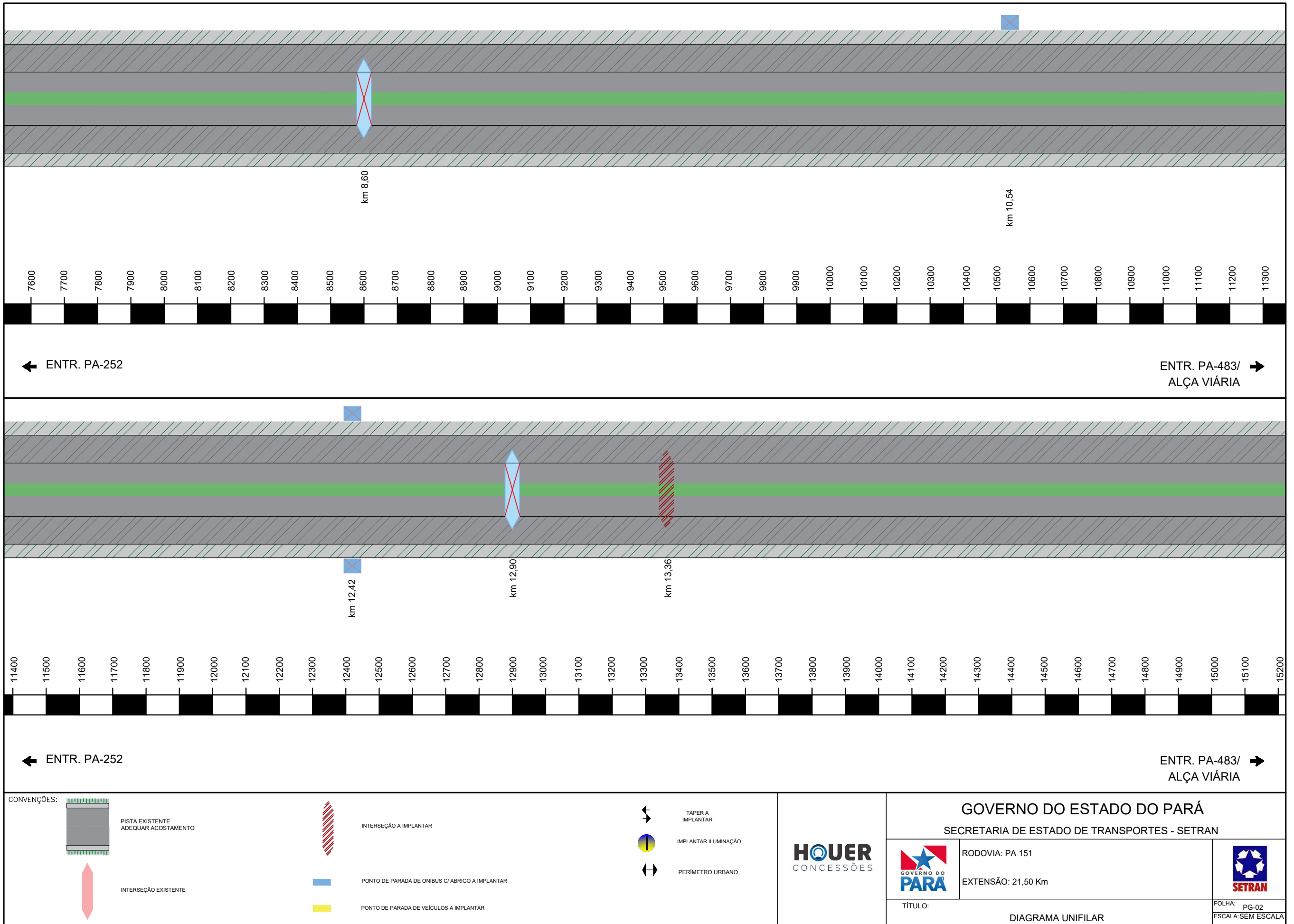


CONVENÇÕES:

	PISTA EXISTENTE ADEQUAR ACOSTAMENTO		INTERSEÇÃO A IMPLANTAR		TAPER A IMPLANTAR
	INTERSEÇÃO EXISTENTE		PONTO DE PARADA DE ONIBUS C/ ABRIGO A IMPLANTAR		PERÍMETRO URBANO
			PONTO DE PARADA DE VEÍCULOS A IMPLANTAR		

GOVERNO DO ESTADO DO PARÁ SECRETARIA DE ESTADO DE TRANSPORTES - SETRAN	
	 RODOVIA: PA 151 EXTENSÃO: 21,50 Km
TÍTULO: DIAGRAMA UNIFILAR	
FOLHA: PG-01 ESCALA: SEM ESCALA	



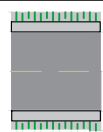
← ENTR. PA-252

ENTR. PA-483/ ALÇA VIÁRIA →

← ENTR. PA-252

ENTR. PA-483/ ALÇA VIÁRIA →

CONVENÇÕES:



PISTA EXISTENTE ADEQUAR ACOSTAMENTO



INTERSEÇÃO EXISTENTE



INTERSEÇÃO A IMPLANTAR



PONTO DE PARADA DE ONIBUS C/ ABRIGO A IMPLANTAR



PONTO DE PARADA DE VEÍCULOS A IMPLANTAR



TAPER A IMPLANTAR



IMPLANTAR ILUMINAÇÃO



PERÍMETRO URBANO

HOUER
CONCESSÕES

GOVERNO DO ESTADO DO PARÁ

SECRETARIA DE ESTADO DE TRANSPORTES - SETRAN



RODOVIA: PA 151

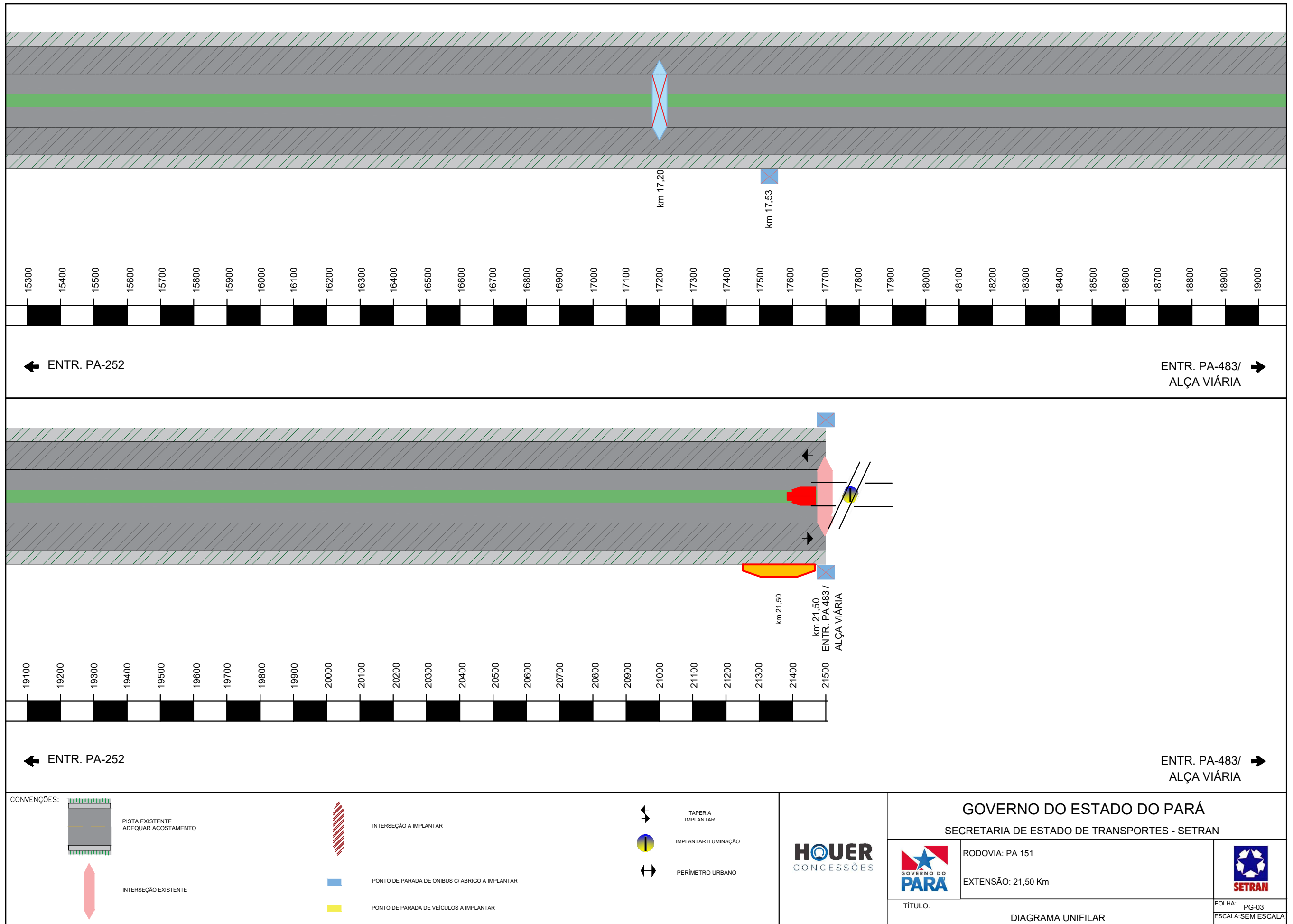
EXTENSÃO: 21,50 Km



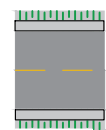
TÍTULO:

DIAGRAMA UNIFILAR

FOLHA: PG-02
ESCALA: SEM ESCALA



CONVENÇÕES:



PISTA EXISTENTE
ADEQUAR ACOSTAMENTO



INTERSEÇÃO EXISTENTE



INTERSEÇÃO A IMPLANTAR



PONTO DE PARADA DE ONIBUS C/ ABRIGO A IMPLANTAR



PONTO DE PARADA DE VEÍCULOS A IMPLANTAR



TAPER A
IMPLANTAR



IMPLANTAR ILUMINAÇÃO



PERÍMETRO URBANO

HOUER
CONCESSÕES

GOVERNO DO ESTADO DO PARÁ
SECRETARIA DE ESTADO DE TRANSPORTES - SETRAN



RODOVIA: PA 151

EXTENSÃO: 21,50 Km



TÍTULO:

DIAGRAMA UNIFILAR

FOLHA: PG-03
ESCALA: SEM ESCALA