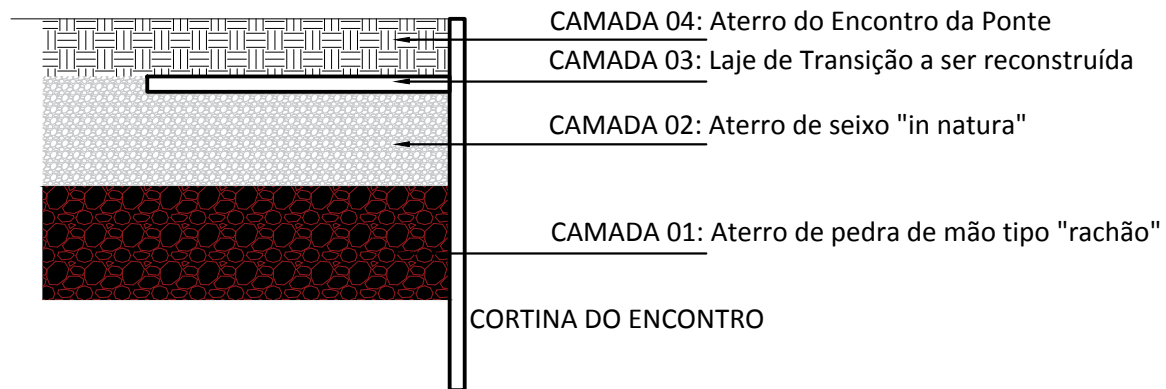
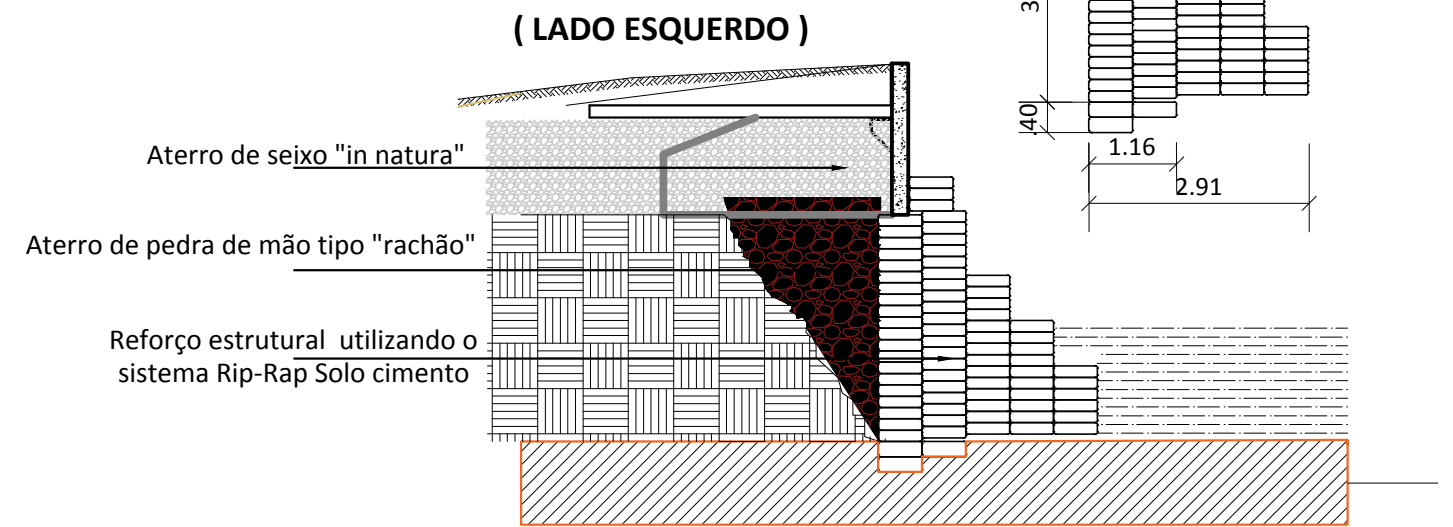


(LADO ESQUERDO)



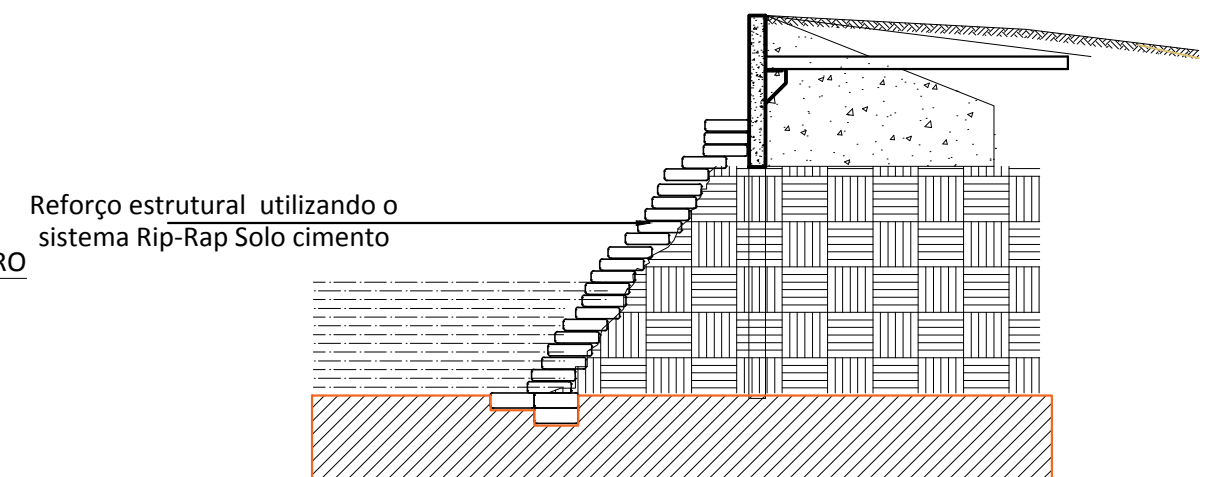
SEÇÃO ESQUEMÁTICA - RECOMPOSIÇÃO DE ATERROS DO ENCONTRO: CAMADAS



DETALHE SEÇÃO 02 - LONGITUDINAL - REFORÇO ESTRUTURAL NAS CORTINAS E ALAS - SISTEMA RIP-RAP SOLO CIMENTO


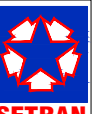
ESC: 1/100

(LADO DIREITO)



DETALHE SEÇÃO 02 - LONGITUDINAL - REFORÇO ESTRUTURAL NAS CORTINAS E ALAS - SISTEMA RIP-RAP SOLO CIMENTO

ESC: 1/100

		<b>GOVERNO DO ESTADO DO PARÁ</b> <b>SECRETARIA DE ESTADO DE TRANSPORTES</b> <b>DIRETORIA TÉCNICA DE TRANSPORTES</b>			
		<b>RECUPERAÇÃO PONTE DE CONCRETO: 12,00 x 8,60 x 5,00 (IG. IPIXUNA)</b>			
DIMENSÕES (12,00 m x 8,60m x 5,00m)	LOCAL PA-252, PONTE SOBRE O IGARAPÉ IPIXUNA 2°01'24.0"S, 47°48'40.0"W	CONTEÚDO RECOMPOSIÇÃO DO ATERRO DO ENCONTRO	ESCALA PROJETO: <b>01/02</b> PRANCHA: <b>04/04</b>		
DATA 08/2021	MUNICÍPIO DE CONCÓRDIA DO PARÁ SENTIDO RIO CAPIM	DETALHES:			
VERSÃO V-01	TÉCNICO RESPONSÁVEL				
OPER. CAD LEONARDO MOURA					